

СРЕДСТВА МАССОВОЙ ИНФОРМАЦИИ

РЕЙТИНГИ

Источник: ООО РА «Рекламный променад» г.Уфа 2013г.

Введение

Вашему вниманию представлен аналитический отчет по результатам проведенного исследования по теме **"Средства массовой информации. Рейтинги."**

Цель и задачи исследования:

- Определить рейтинг ежедневных (выходят несколько раз в неделю) изданий
- Определить рейтинг еженедельных изданий
- Определить рейтинг рекламно-информационных изданий
- Определить рейтинг радиостанций
- Определить суточную динамику прослушивания радиостанций
- Определить рейтинг телевизионных каналов
- Определить суточную динамику просмотра телеканалов

Метод и выборка

Данный аналитический отчет основывается на результатах опроса, проведенного в г. Уфе в период со 2 апреля 2013 года по 17 апреля 2013 года.

В ходе исследования было опрошено 878 человек, жителей г. Уфы. При опросе был использован метод интервьюирования «face-to-face». Квотируемыми признаками являлись возраст, пол, район проживания.

В ходе проведенного исследования были получены социально-демографические показатели опрашиваемой совокупности (в % к общему числу опрошенных). Данные исследования представлены в таблице 1.

Структура выборочной совокупности отклоняется от генеральной не более чем на 3-5%, то есть сформированная выборка является репрезентативной, и результаты, полученные при анализе данных, могут быть распространены на все население г. Уфы.

Обработка всех данных производилась с использованием программы статистической обработки данных SPSS и электронных таблиц Excel.

Большинство таблиц, представленных в отчете, сформированы в наглядные графики и диаграммы.

§1. Рейтинг радиостанций.

Рейтинг радиостанций составлен на основе ответов респондентов на вопрос «*За последний месяц приходилось ли Вам слушать эту радиостанцию?*» (давался открытый перечень радиостанций). Рейтинг – процент от генеральной совокупности показывает, сколько в среднем процентов от населения города слушают *радиостанцию* хотя бы раз за определенный интервал времени (в данном случае - месяц).

Самой популярной *радиостанцией* среди радиослушателей г. Уфы является *Дорожное радио* (35,6%), вторую и третью строчку рейтинга занимают *Авторадио* (32,1%) и *Европа +* (30,2%). На четвертой строчке рейтинга располагается *Русское радио Уфа* (29,8%).

Остальные радиостанции набрали от 2,1% до 23,7% рейтинга. 19% опрошенных уфимцев заявили, что «*не слушают радио*».

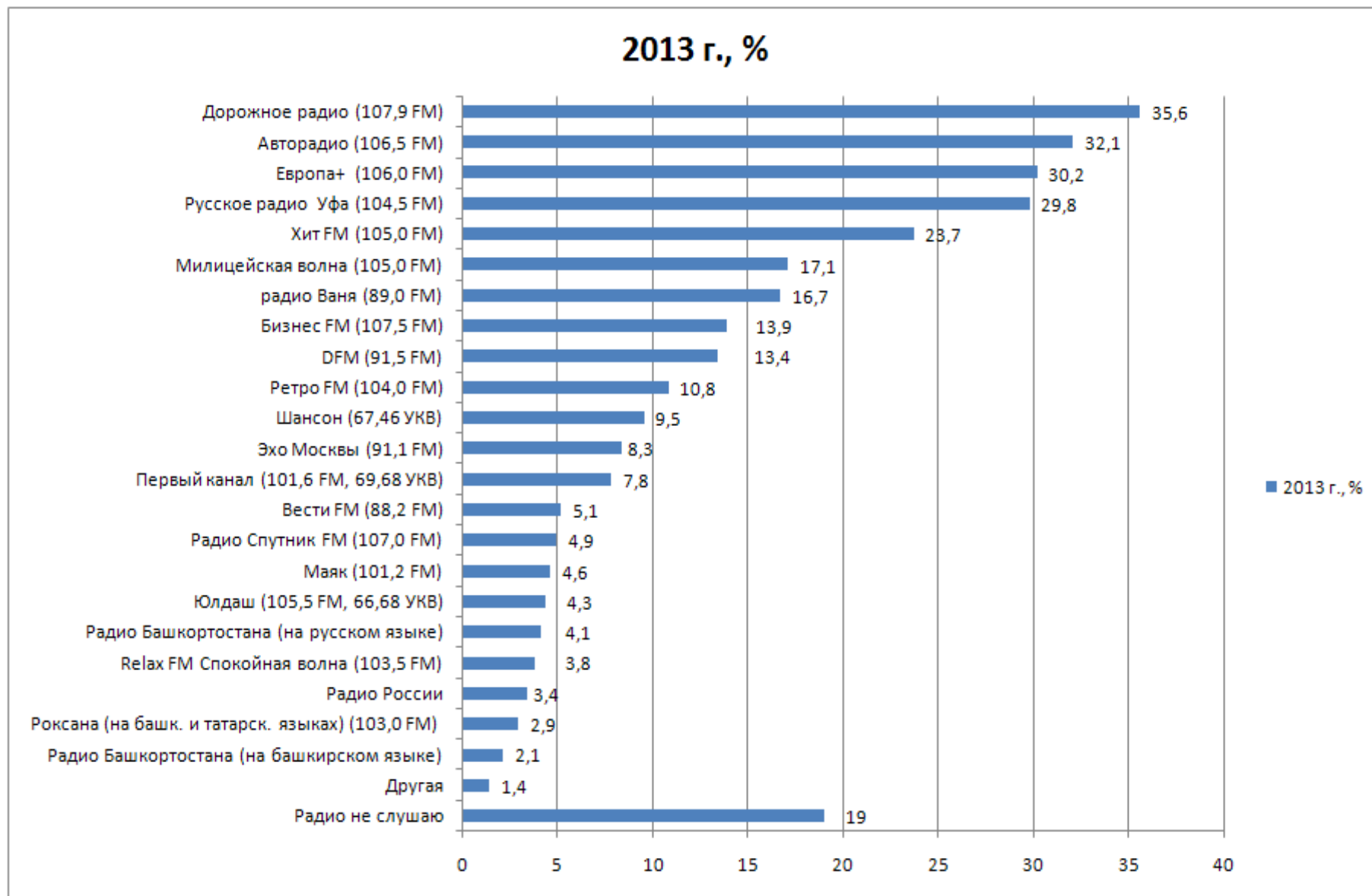
Данные опроса по радиостанциям представлены в таблице 5 и диаграмме 4.

Какие радиостанции Вы слушали за последний месяц?¹

Радиостанция	2013 г., %
Дорожное радио (107,9 FM)	35,6
Авторадио (106,5 FM)	32,1
Европа+ (106,0 FM)	30,2
Русское радио Уфа (104,5 FM)	29,8
Хит FM (105,0 FM)	23,7
Милицейская волна (105,0 FM)	17,1
радио Ваня (89,0 FM)	16,7
Бизнес FM (107,5 FM)	13,9
DFM (91,5 FM)	13,4
Ретро FM (104,0 FM)	10,8
Шансон (67,46 УКВ)	9,5
Эхо Москвы (91,1 FM)	8,3
Первый канал (101,6 FM, 69,68 УКВ)	7,8
Вести FM (88,2 FM)	5,1
Радио Спутник FM (107,0 FM)	4,9
Маяк (101,2 FM)	4,6
Юлдаш (105,5 FM, 66,68 УКВ)	4,3
Радио Башкортостана (на русском языке)	4,1
Relax FM Спокойная волна (103,5 FM)	3,8
Радио России	3,4
Роксана (на башк. и татарск. языках) (103,0 FM)	2,9
Радио Башкортостана (на башкирском языке)	2,1
Другая	1,4
Радио не слушаю	19
Итого	304,5

¹ Сумма ответов превышает 100%, так как респонденты могли назвать несколько вариантов ответа.

Диаграмма 4. Какие радиостанции Вы слушали за последний месяц?



§2. Суточная динамика прослушивания радиостанций.

Суточная динамика объема аудитории радиостанций рассчитана на основе анализа ответов респондентов об обычном времени прослушивания радио по будням и выходным дням по конкретным временным интервалам.²

Объем аудитории какой-либо радиостанции – количество слушающих эту радиостанцию хотя бы один раз за определенный интервал времени (месяц).

Вертикальный процент не является рейтингом, но близок к данному показателю аудитории радиостанции и отражает идеальную аккумулярованную аудиторию временного интервала.

Наиболее высокий процент радиоаудитории зафиксирован во временных интервалах с 9:00 до 10:00 и с 18:00 до 22:00 в будние дни (таблица №6) и с 18:00 до 22:00 в выходные дни (таблица №8). В выходные дни наблюдается заметное снижение аудитории: чуть более трети радиослушателей заявили, что не слушают радио в выходные дни (37,4%). В будние дни данный показатель составляет 25,9% от радиоаудитории в целом.

Таблицами №6-№9 следует пользоваться следующим образом:

Вариант 1: Возьмем, например, данные таблиц №6 и №7. Возьмем данные таблицы №6 по первой строке с временным интервалом 06:00-07:00 часов. Как видим, общая численность аудитории радиостанций в этот временной интервал составляет 4,8%. Возьмем теперь данные таблицы №7 по первому столбцу. Среди аудитории данного временного интервала видим преобладание радиослушателей *БизнесFM* (4,0%), *ХитFM* (3,6%). Менее активной радиоаудиторией во временном интервале 06:00-07:00 часов являются слушатели радиостанций *Радио Башкортостана* (на русском и на башкирском языках) (2,0%), и так далее.

Вариант 2: Возьмем, например, данные первой строки таблицы №7. Видим, что наиболее высокий процент радиоаудитории *Дорожного радио* зафиксирован во временных интервалах 12:00 – 13:00 (17,1%)

² Вопросы звучали следующим образом: «Скажите, пожалуйста, в какое время суток Вы обычно слушаете радио в будние дни (понедельник-пятница)?» и «Скажите, пожалуйста, в какое время суток Вы обычно слушаете радио в выходные дни (суббота, воскресенье)?».

Скажите, пожалуйста, в какое время суток Вы обычно слушаете радио в будние дни
(понедельник-пятница)?

Время прослушивания	2013 г., %
06:00-07:00	4,8
07:00-08:00	12,3
08:00-09:00	27,9
09:00-10:00	28,6
10:00-11:00	26,4
11:00-12:00	25,3
12:00-13:00	25,7
13:00-14:00	24,3
14:00-15:00	24,5
15:00-16:00	27,8
16:00-17:00	23,6
17:00-18:00	24,8
18:00-19:00	30,2
19:00-20:00	31,3
20:00-21:00	34,5
21:00-22:00	29,4
22:00-23:00	27,4
23:00-24:00	26,1
24:00-01:00	18,4
01:00-02:00	15,4
02:00-03:00	10,2
03:00-04:00	9,4
04:00-05:00	1,3
05:00-06:00	1
Не слушаю радио	25,9

Диаграмма 5. Суточная динамика прослушивания радиостанций уфимцами (будние дни)

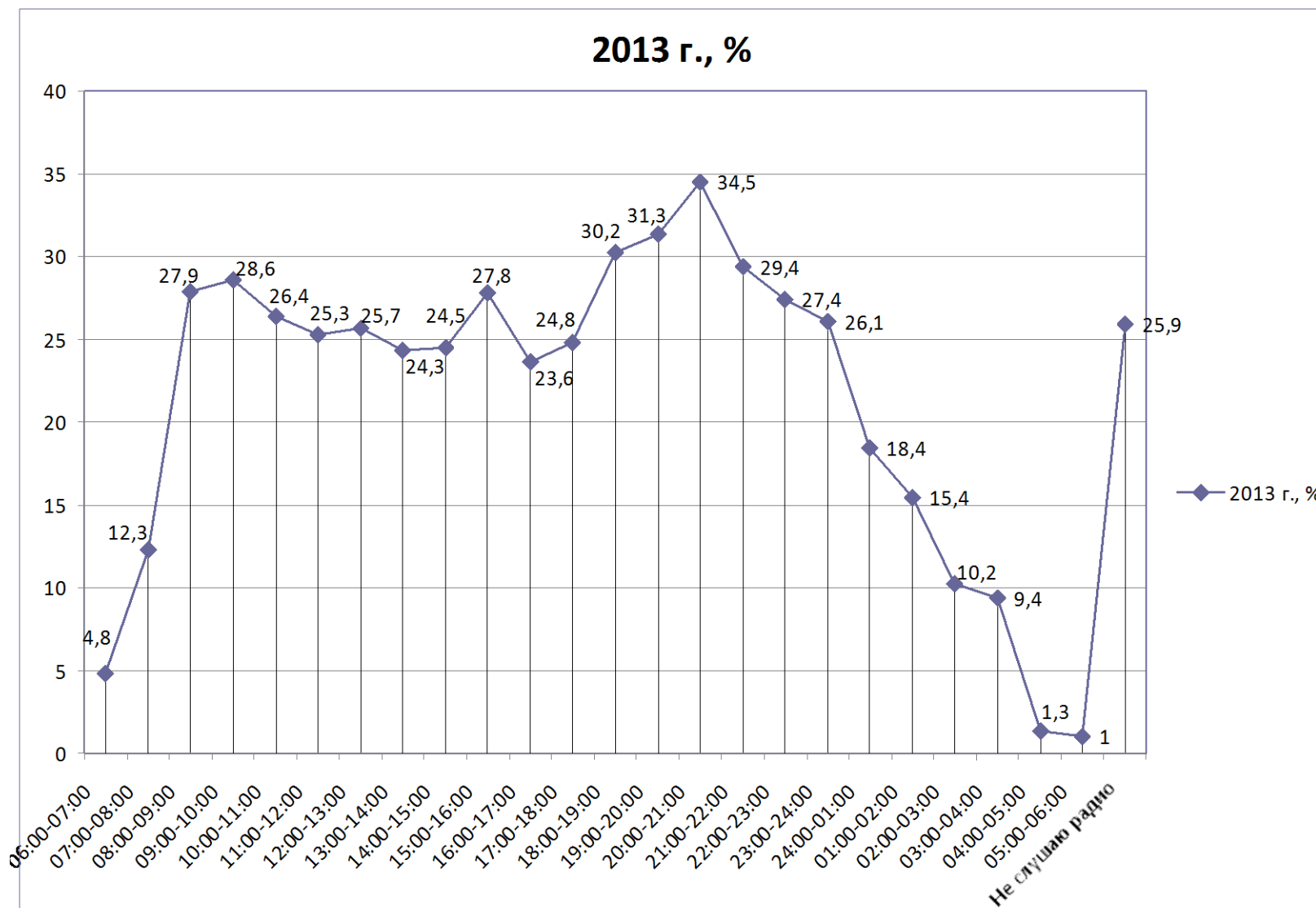


Таблица 7

Суточная динамика прослушивания радиостанций уфимцами (будние дни) (% по строке)

	6-7 ч	7-8 ч	8-9 ч	9-10 ч	10-11 ч	11-12 ч	12-13 ч	13-14 ч	14-15 ч	15-16 ч	16-17 ч	17-18 ч	18-19 ч	19-20 ч	20-21 ч	21-22 ч	22-23 ч	23-00 ч	00-01 ч	01-02 ч	02-03 ч	03-04 ч	04-05 ч	05-06 ч
Дорожное радио (107,9 FM)	3,2	15,1	13,6	13,2	12,8	12,2	17,1	12,6	16,9	9,5	15,7	16,3	14,6	16,0	12,3	8,4	7,5	2,9	0,2	0,4	0,8	0,1	0,1	0,3
Авторadio (106,5 FM)	2,1	12,6	5,5	5,1	7,0	8,6	3,9	4,5	2,0	2,6	7,2	9,9	9,7	8,2	5,1	2,3	3,2	2,7	0,6	0,1	0,4	0,2	0,3	0,2
Европа+ (106,0 FM)	2,1	8,5	6,3	3,5	4,1	6,2	8,4	2,0	5,6	3,8	7,5	3,9	5,3	9,5	5,6	9,5	6,2	3,8	0,3	0,1	0,5	0,1	0,2	0,1
Русское радио Уфа (104,5 FM)	3,7	7,1	8,1	2,2	9,4	5,1	8,0	6,4	7,1	7,7	3,7	6,5	9,5	9,8	8,3	2,0	8,7	3,3	0,4	0,3	0,2	0,3	0,3	0,2
Хит FM (105,0 FM)	3,6	4,0	8,4	5,1	5,4	6,4	3,7	2,1	2,9	9,7	4,7	6,7	2,1	9,9	4,4	4,4	3,8	3,4	0,9	0,3	0,9	0,2	0,2	0,1
Милицейская волна (105,0 FM)	2,9	7,7	4,9	9,1	4,2	8,3	9,5	5,1	9,9	9,2	4,7	4,0	2,4	7,1	5,7	7,0	3,2	2,4	0,5	0,1	0,6	0,2	0,2	0,3
радио Ваня (89,0 FM)	2,4	9,3	9,5	5,2	2,6	3,0	8,8	2,1	3,4	8,1	2,0	2,2	8,2	4,8	6,6	8,0	3,5	2,7	0,2	0,8	0,3	0,1	0,3	0,3
Бизнес FM (107,5 FM)	4,0	6,0	2,5	8,5	2,8	9,6	8,8	2,3	4,2	4,0	7,0	9,2	3,5	4,8	7,7	3,8	7,7	3,4	0,5	0,3	0,3	0,1	0,2	0,2
DFM (91,5 FM)	3,0	3,1	9,7	4,7	8,7	3,1	3,9	2,6	2,3	5,6	2,8	3,4	4,8	4,8	3,3	8,1	6,1	3,9	0,7	0,7	0,1	0,1	0,3	0,3
Ретро FM (104,0 FM)	3,3	7,6	3,4	3,5	7,5	5,2	7,6	6,2	7,7	8,1	5,9	9,5	9,3	3,0	2,2	3,7	5,6	3,6	0,3	0,2	0,7	0,3	0,2	0,3
Шансон (67,46 УКВ)	2,6	8,9	4,5	6,4	9,4	2,2	8,0	5,7	9,1	7,5	2,1	2,2	7,3	8,0	4,5	2,5	5,7	2,2	0,8	0,9	0,1	0,3	0,1	0,3
Эхо Москвы (91,1 FM)	2,9	6,4	9,3	2,7	2,5	2,1	6,6	7,0	8,1	8,9	5,8	6,5	7,4	9,6	8,5	8,6	9,7	3,3	0,6	0,5	0,4	0,1	0,3	0,2
Первый канал (101,6 FM, 69,68 УКВ)	2,7	7,4	7,2	5,6	4,1	7,7	6,1	5,5	3,3	9,3	7,5	4,8	3,4	9,1	9,6	8,8	4,3	2,7	0,3	0,8	0,6	0,3	0,3	0,2

Вести FM (88,2 FM)	3,6	3,5	4,0	2,2	2,7	9,4	2,5	2,0	3,1	9,3	6,6	2,4	7,9	3,1	2,7	8,8	4,8	3,3	0,6	0,1	0,4	0,2	0,1	0,2
Радио Спутник FM (107,0 FM)	3,7	5,7	2,3	2,7	8,4	9,8	2,5	7,5	8,3	8,5	3,1	4,6	10,0	7,4	9,0	2,1	3,2	2,1	0,5	0,3	0,9	0,3	0,2	0,2
Маяк (101,2 FM)	2,1	6,3	9,1	8,9	5,3	6,6	6,4	2,5	7,0	7,2	9,6	7,0	5,3	7,9	3,2	5,1	9,0	3,3	0,7	0,5	0,5	0,1	0,3	0,3
Юлдаш (105,5 FM, 66,68 УКВ)	2,6	8,4	4,5	6,8	5,5	4,9	6,4	3,9	3,9	6,0	7,1	9,5	3,5	5,5	3,1	8,3	3,1	3,8	0,4	0,3	0,7	0,2	0,2	0,3
Радио Башкортостана (на русском языке)	2,0	5,5	5,7	5,6	3,6	4,8	8,3	2,0	3,4	8,2	6,9	7,9	5,9	2,6	3,9	8,9	7,0	3,8	0,1	0,5	0,1	0,1	0,1	0,1
Relax FM Спокойная волна (103,5 FM)	3,4	10,0	6,3	8,3	5,3	3,3	5,1	6,2	2,9	5,5	7,7	8,8	2,6	3,3	5,3	2,2	3,2	2,2	0,4	0,1	0,3	0,3	0,1	0,2
Радио России	2,0	3,9	3,0	4,4	5,5	4,9	9,3	8,0	6,0	4,4	2,3	3,4	3,2	8,6	8,5	6,8	2,2	2,7	0,2	0,4	0,1	0,2	0,3	0,1
Роксана (на башк. и татарск. языках) (103,0 FM)	2,5	2,3	2,1	2,9	2,1	3,6	2,0	2,1	3,4	2,7	3,0	3,6	3,4	2,1	3,7	3,2	3,4	2,3	0,2	0,9	0,8	0,1	0,2	0,1
Радио Башкортостана (на башкирском языке)	1,7	3,8	2,4	3,1	2,5	3,7	2,9	2,0	2,7	2,1	3,3	3,8	2,4	3,0	2,4	3,9	3,2	3,6	0,3	0,8	0,9	0,2	0,1	0,2

Таблица 8

Скажите, пожалуйста, в какое время суток Вы обычно слушаете радио
в выходные дни (суббота, воскресенье)?

Время прослушивания	2013 г., %
06:00-07:00	0,3
07:00-08:00	0,8
08:00-09:00	1,5
09:00-10:00	3,6
10:00-11:00	7,3
11:00-12:00	8,9
12:00-13:00	12,9
13:00-14:00	16,9
14:00-15:00	18,9
15:00-16:00	23,2
16:00-17:00	25,2
17:00-18:00	24,2
18:00-19:00	27,5
19:00-20:00	26,4
20:00-21:00	27,6
21:00-22:00	28,8
22:00-23:00	23,2
23:00-24:00	20,4
24:00-01:00	18,4
01:00-02:00	16,4
02:00-03:00	14,1
03:00-04:00	10,2
04:00-05:00	2,7
05:00-06:00	1,4
Не слушаю радио	37,4

Диаграмма 6. Суточная динамика прослушивания радиостанций уфимцами (выходные дни)

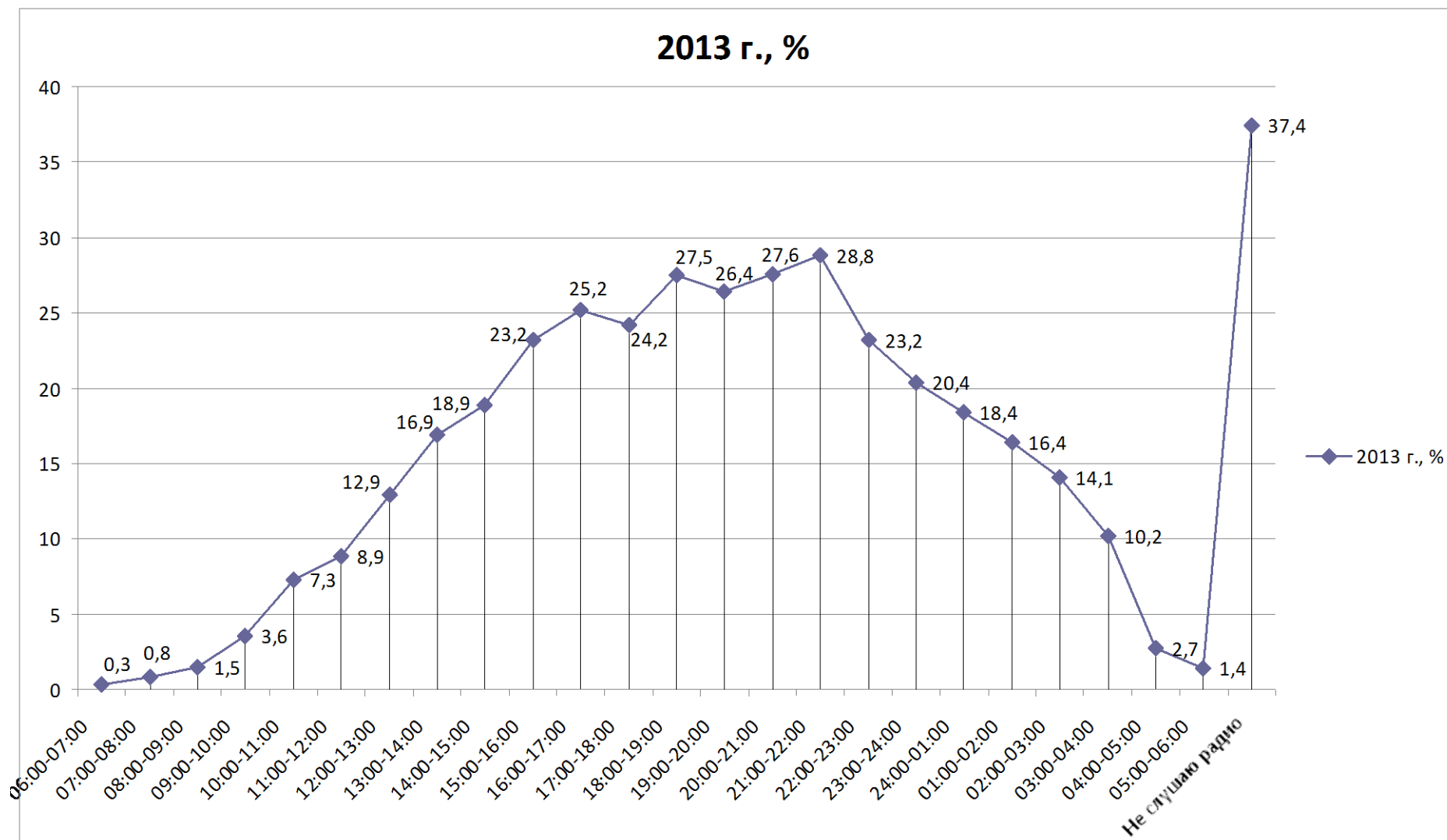


Таблица 9

Суточная динамика прослушивания радиостанций уфимцами (выходные дни) (% по строке)

	6-7 ч	7-8 ч	8-9 ч	9-10 ч	10-11 ч	11-12 ч	12-13 ч	13-14 ч	14-15 ч	15-16 ч	16-17 ч	17-18 ч	18-19 ч	19-20 ч	20-21 ч	21-22 ч	22-23 ч	23-00 ч	00-01 ч	01-02 ч	02-03 ч	03-04 ч	04-05 ч	05-06 ч
Дорожное радио (107,9 FM)	0,1	0,3	0,9	2,2	1,3	3,0	6,1	7,9	9,6	6,0	14,2	11,9	7,0	8,7	14,9	6,7	7,3	6,3	1,7	0,3	0,2	0,8	0,3	0,3
Авторadio (106,5 FM)	0,1	0,2	0,4	1,0	2,7	2,9	7,4	9,8	8,0	6,5	7,8	12,1	8,7	6,9	10,3	8,1	6,1	8,7	1,2	0,6	0,8	0,2	0,3	0,2
Европа+ (106,0 FM)	0,9	0,9	1,0	2,0	1,8	1,9	8,4	6,0	9,8	8,1	9,7	6,9	10,6	14,0	14,3	7,1	10,9	11,1	1,4	0,3	0,4	0,2	0,3	0,3
Русское радио Уфа (104,5 FM)	0,2	0,2	0,3	2,9	1,1	1,2	7,7	9,7	7,4	7,7	8,3	12,3	13,3	14,3	8,3	10,3	12,0	14,2	1,1	0,9	0,3	0,9	0,1	0,3
Хит FM (105,0 FM)	0,6	0,9	0,8	1,7	2,9	2,6	9,4	8,7	6,6	9,4	9,8	9,9	7,7	12,8	12,0	7,8	13,4	14,8	1,5	0,5	0,4	0,7	0,1	0,2
Милицейская волна (105,0 FM)	0,4	0,2	0,3	1,6	2,1	1,3	7,8	6,4	7,9	8,3	7,0	13,6	8,0	12,5	14,6	6,6	14,1	9,7	1,6	0,6	0,7	0,5	0,1	0,2
радио Ваня (89,0 FM)	0,5	0,4	0,3	1,6	2,2	1,9	9,4	8,9	9,2	8,7	12,0	13,2	8,8	10,5	8,7	11,8	13,5	7,5	1,7	0,6	0,2	0,9	0,3	0,2
Бизнес FM (107,5 FM)	0,6	0,7	0,2	2,2	1,8	2,6	6,3	9,8	7,5	9,0	12,2	6,9	14,0	9,7	7,6	12,8	14,1	13,2	2,0	0,3	0,6	0,5	0,2	0,1
DFM (91,5 FM)	0,2	0,3	1,0	2,0	1,2	1,1	8,1	6,0	9,8	9,0	8,5	14,1	7,2	8,6	9,4	12,4	6,2	14,3	1,1	0,6	0,7	0,6	0,1	0,2
Ретро FM (104,0 FM)	0,9	1,0	0,5	2,6	1,3	1,5	9,6	6,6	7,0	8,0	7,4	8,1	9,8	8,6	8,6	13,8	8,8	6,4	1,2	0,8	0,7	0,1	0,3	0,3
Шансон (67,46 УКВ)	0,7	0,8	0,8	2,7	2,7	2,8	7,9	7,2	8,0	8,9	13,6	13,5	10,8	9,1	7,8	12,5	7,2	6,1	1,7	0,3	0,4	0,1	0,2	0,2
Эхо Москвы (91,1 FM)	0,2	0,6	0,8	2,4	1,6	2,8	9,3	8,3	9,0	9,8	14,0	7,0	8,6	14,5	7,8	9,9	12,9	8,6	2,0	0,3	0,8	0,9	0,1	0,3

Первый канал (101,6 FM, 69,68 УКВ)	0,3	0,2	0,4	2,1	1,0	1,0	9,6	7,5	7,1	7,4	14,7	12,2	11,0	12,5	9,7	14,5	11,2	10,6	1,1	0,7	0,5	0,1	0,1	0,1
Вести FM (88,2 FM)	1,0	0,6	0,3	2,0	2,3	1,6	7,4	8,0	8,5	8,4	13,6	14,7	13,3	7,8	10,9	11,7	6,1	13,9	1,8	0,7	0,7	0,9	0,3	0,3
Радио Спутник FM (107,0 FM)	0,2	0,2	0,8	2,9	2,9	2,8	8,9	7,5	6,9	8,0	10,1	7,9	9,3	11,9	11,4	7,2	14,4	12,0	1,4	0,8	0,2	0,3	0,2	0,3
Маяк (101,2 FM)	0,5	0,4	0,8	1,1	1,8	1,7	7,3	8,3	6,5	10,0	8,8	9,6	14,9	9,4	11,4	10,3	9,8	10,3	1,0	0,9	0,1	0,2	0,3	0,1
Юлдаш (105,5 FM, 66,68 УКВ)	0,8	0,3	0,6	2,3	2,2	2,8	8,0	8,2	8,6	8,6	7,4	6,1	14,0	14,2	11,6	9,2	10,2	12,1	1,0	0,2	0,2	0,5	0,3	0,2
Радио Башкортостана (на русском языке)	0,9	0,6	0,6	1,8	1,7	1,8	6,5	8,2	8,9	8,0	11,5	9,4	12,7	13,0	13,4	11,4	6,9	8,2	1,5	0,3	0,2	0,6	0,3	0,3
Relax FM Спокойная волна (103,5 FM)	0,4	0,5	1,0	2,5	3,0	2,6	6,7	8,8	9,3	6,8	10,6	15,0	10,2	10,6	14,9	6,7	7,3	13,6	1,5	0,2	0,6	0,4	0,1	0,3
Радио России	0,9	0,1	0,6	1,2	2,4	3,0	9,3	8,2	6,8	9,3	8,0	12,5	14,7	9,0	14,9	14,0	8,4	14,7	1,7	0,5	0,3	0,4	0,2	0,3
Роксана (на башк. и татарск. языках) (103,0 FM)	0,3	0,2	0,1	1,7	2,6	2,6	1,6	1,1	2,1	1,8	2,0	1,3	1,6	2,6	1,2	1,0	0,8	1,0	1,0	0,1	0,7	0,6	0,2	0,2
Радио Башкортостана (на башкирском языке)	0,4	0,7	1,0	1,9	1,3	1,6	1,9	2,1	2,6	1,1	1,9	1,9	1,4	1,7	1,3	1,3	1,5	1,9	1,7	0,6	0,5	0,7	0,3	0,1

Диаграмма 7. Суточная динамика прослушивания радиостанций уфимцами в будние и выходные дни

